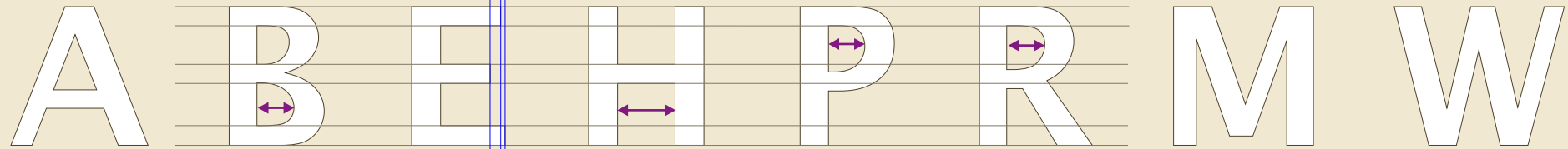


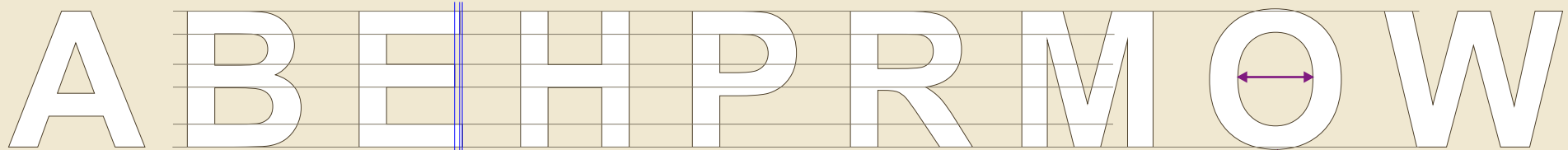
Futura

auch dieses "angeschrägte" M ist kein auf dem Kopf stehendes W!



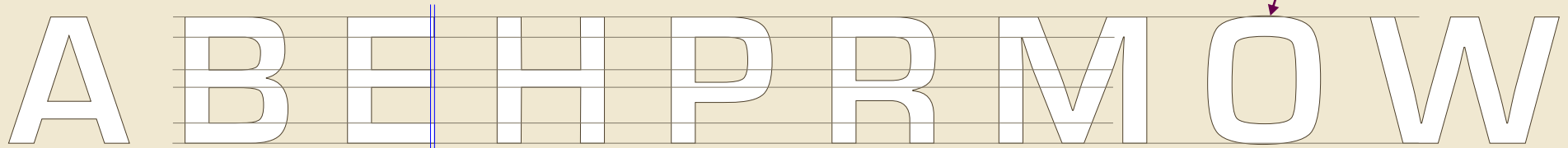
Lucida Sans

Binnenräume oder Punzen.



Arial

Zommen Sie näher heran, um Einzelheiten erkennen zu können



Eurostile

Um optische Täuschungen auszugleichen und die Lesbarkeit zu steigern, gelten folgende Grundregeln beim Schriftzeichnen:

1. die optische Mitte der waagerechten Balken liegt über der geometrischen Mitte.
2. um die Lesbarkeit beim P, und R zu verbessern, sitzen die Waagerechten tiefer als die optische Mitte. Dies kann auch in Einzelfällen beim B notwendig sein.
3. alle schrägen Balken einer Schrift (A, K, M, V, W, X, Y) sind zur Spitze hin konisch zu Zeichnen, um die Lesbarkeit zu verbessern.
4. der mittlere Balken des E ist wegen der besseren Lesbarkeit (meistens) eingekürzt.
5. die senkrechten Balken des M werden nicht schräggestellt. Das M ist kein auf dem Kopf stehendes W!
6. Die Binnenräume (Punzen) der Buchstaben sind deutlich breiter oder deutlich schmaler als diese (Lesbarkeit)!